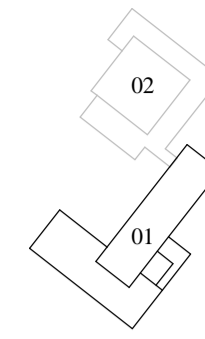


PIRMO AUKŠTO PLANAS SU GAMINIŲ SCHEMA M 1:150

SITUACIJOS SCHEMA



Patalpos Nr.	Pavadinimas	Plotas, m²
1-1	Tambūras	23,62
1-2	Vestibulius	235,89
1-4	Salė	171,02
1-9	Indų plovykla	12,40
1-10	Indų plovykla	7,40
1-11	Mosos cechas	7,20
1-12	Daržovių cechas	6,16
1-17	Tambūras	2,07
1-18	Kabinetas	10,37
1-19	Koridorius	5,40
1-20	Šaldytuvai	7,44
1-22	Tambūras	3,47
1-23	Muzikos kabinetas	99,51
1-24	Kostuminės patalpa	13,10
1-25	Koridorius	7,80
1-26	Koridorius	11,73
1-27	Koridorius	21,56
1-28	Tuiletas	3,10
1-29	Tuiletas	5,06
1-30	Tuiletas	20,30
1-31	Koridorius	10,79
1-35	Rūbinė	61,21

Patalpos Nr.	Pavadinimas	Plotas, m²
1-37	Tambūras	2,34
1-38	Laiptinė	4,04
1-39	Laiptinė	3,58
1-40	Kabinetas	14,87
1-41	Kabinetas	49,52
1-42	Kabinetas	15,32
1-43	Kabinetas	32,75
1-44	Medicinos kab.	15,04
1-45	Medicinos kab.	11,16
1-46	Koridorius	5,29
1-47	Koridorius	14,11
1-48	Tambūras	2,19
1-49	Laiptinė	3,89
1-50	Laiptinė	3,56
1-51	Tuiletas	19,18
1-55	Koridorius	76,86
1-56	Prausykla	3,24
1-58	Tuiletas	2,45
1-59	Darbo kambarys	12,54
1-60	Kabinetas	17,82
1-61	Muziejus	15,82
1-62	Muziejus	65,89
1-63	Kabinetas	30,36

Patalpos Nr.	Pavadinimas	Plotas, m²
1-64	Darbo kambarys	15,15
1-129	Techinė patalpa	9,33
1-130	Klasė	52,85
1-131	Vaiagykla	177,69
1-132	Viršovė	44,21
1-133	Koridorius	7,71
1-134	Sandėlis	1,80
1-135	Personalo kamb.	8,62
1-136	San. mazgas	3,97
1-137	Sandėlis	5,37
1-138	Kabinetas	18,16

Viso: 1525,87



SUTARTINIAI ŽYMĖJIMAI:

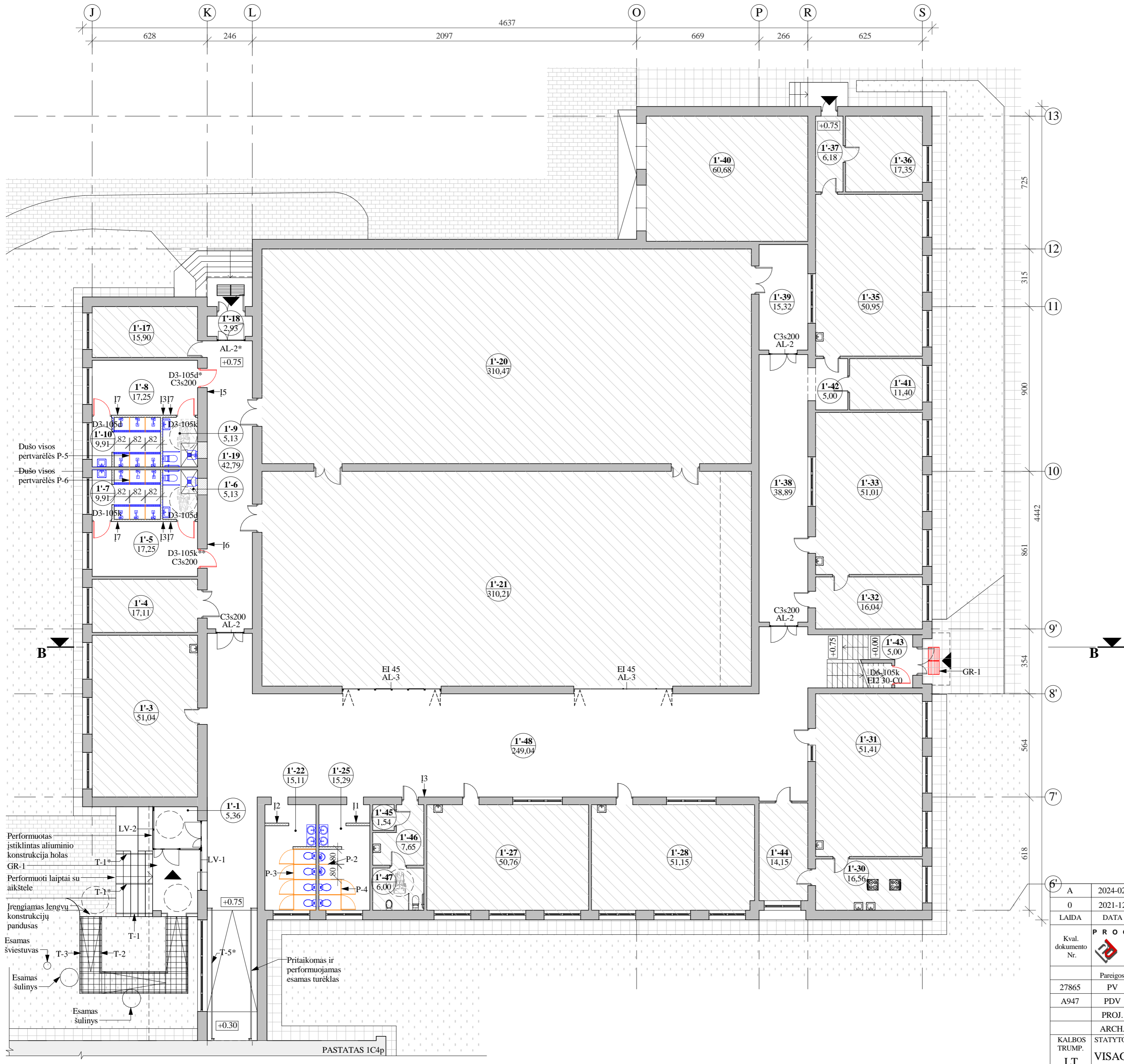
Žyma	Pavadinimas
[Symbol]	Neremontuojamų patalpų pažymėjimas
[Symbol]	Esamos sienos ir pertvaros
[Symbol]	Naujai įrengiamų pertvarų ir angokraščių pažymėjimas
[Symbol]	Užmūrytų angų pažymėjimas
[Symbol]	Projektuojamos naujos durys
[Symbol]	Įrengiami nauji sanitariniai prietaisai
[Symbol]	Projektuojamos palangės su radiatorių uždengimais
[Symbol]	Projektuojama praejimo kontrolė su turėklais, turimais ir varteliais
[Symbol]	Projektuojamos WC HPL pertvaros
[Symbol]	Projektuojamas žn keltuvai
[Symbol]	Projektuojamos užuolaidos
[Symbol]	Naujai įrengiami laiptinių turėklai
[Symbol]	Projektuojamos batų valymo grotelės
[Symbol]	Projektuojamas trapas
LDI	Keičiamų lauko durų pažymėjimas
D1	Keičiamų vidaus durų pažymėjimas
AL	Įrengiamų naujų aliuminio konstrukcijos vitrinų pažymėjimas
I1	Įrengiamo informacinio ženklo pažymėjimas
P-1	Aukšto slėgio laminato pertvarelių pažymėjimas
TR-1	Įrengiamų turmuketų pažymėjimas
T-4	Įrengiamų turėklų pažymėjimas
V-1	Įrengiamų vartelių pažymėjimas
GR-1	Įrengiamų batų valymo grotelių pažymėjimas
+0.00	Aukščio altitudė
6-1	Patalpos numeris
6-1	Patalpos plotas

PASTABOS:

- Matavimai duoti centimetrais (preliminarūs), altitudės - metrais.
- Asys pateiktos kaip orientacinės.
- San. mazgų prietaisų ir įrangos įrengimų žr. VN dalyje.
- Dauguma patalpų ir kabinetų lieka neperplanuojami - baldų funkcinei schema lieka esama, nevaizduojama brėžinyje.
- Laiptinėse remontuojami turėklai.
- Praejimo kontrolei įrengiami turmuketai ir varteliai su tvorelėmis.
- Vidaus durys patalpoje Nr. 1-40 permontuojamos.
- Keičiamos ir naujai projektuojamos lauko durys montuojamos išnešant prie išorinės sienos krašto.
- Visos keičiamos ir naujai įrengiamos lauko durys įrengiamos su pritarėkliais, atmušimais ir fiksatoriais.
- Palangės ir radiatorių uždengimams aktu salėje - tamsiams pilkos spalvos NCS S-7000-N, kitose patalpose - natūralaus medžio spalvos.
- Aktu salėje projektuojamos užuolaidos - neapleidižiančios šviesos, juodos spalvos.
- Informacinis SAN mazgų ženklų montavimo vieta tikslinama darbu stadijos metu.
- San. mazgose montuojamos aukšto slėgio laminato pertvaros tualetoams ir pusuarams.
- Visuose tvarkomose san. mazguose ir dušinėse yra numatomi ir sumontuojami aksesuarai, tokie kaip: kabliukai rankšluosčiams, tualeto niu popieriaus laikikliai ir tualeto valymo šepetėliai, šiukšlinės, muilo ir popierinių rankšluosčių dozatoriai, elektriniai rankų džiovintuvai bei kiti.
- Gaminį medžiagiškumas ir spalva derinama darbu stadijos metu su projekto autoriumi prieš gaminių užsakymą.

A	2024-02	Patikslinami keičiamų durų žymėjimai.	
0	2021-12	Statybų leidžiamam dokumentui (konkursui) ir statybai.	
LAIDA	DATA	LAIDOS STATUSAS IR IŠLEIDIMO PRIBŪZASTIS	
Kval. dokumento Nr.	PROGRESYVŲS PROJEKTA	STATYBOS PROJEKTO PAVADINIMAS	
	J. Zauzervainio g. 5-7, LT-92122, Klaipėda Tel. (8-462) 16071, info@progrskai.lt	Mokslų paskirties pastatų Utenos a., Visagino m., Taikos pr. 21, patalpų (pritaikant neįgaliesiems) kapitalinio remonto projektas	
Pareigos	Vardas, Pavardė	Parasas	STATYBOS NUMERIS IR PAVADINIMAS
27865	PV	G. ZUBAVIČIUS	01 - MOKYKLA 1C4p, 02 - MOKYKLA 2C2p
A947	PDV	D. ZUBAVIČIENĖ	BRĖŽINYS
	PROJ.	L. STASEVIČIŪTĖ	PIRMO AUKŠTO PLANAS SU GAMINIŲ SCHEMA M 1:150
	ARCH.	M. DAUTARTAITĖ	BRĖŽINIO INDEKSAS
KALBOS TRUMP.	STATYTOJAS		BRĖŽINIO INDEKSAS
LT	VISAGINO "VERDENĖS" GIMNAZIJA		22.02.07-TD-SA-2515
			LAPAS LAPŲ
			1 1

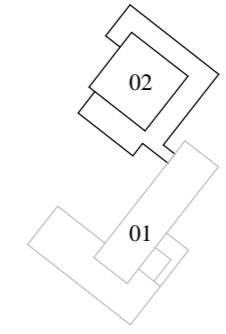
PIRMO AUKŠTO PLANAS SU GAMINIŲ SCHEMA M 1:150



..PIRMO AUKŠTO PATALPŲ EKSPLIKACIJA		
Patalpos Nr.	Pavadinimas	Plotas, m ²
1'-1	Tambūras	5,36
1'-3	Klasė	51,04
1'-4	Kabinetas	17,11
1'-5	Persirengimo k.	17,25
1'-6	San. mazgas su dušu	5,13
1'-7	Dušas	9,91
1'-8	Persirengimo k.	17,25
1'-9	San. mazgas su dušu	5,13
1'-10	Dušas	9,91
1'-17	Sandėlis	15,90
1'-18	Tambūras	2,93
1'-19	Koridorius	42,79
1'-20	Sporto salė	310,47
1'-21	Sporto salė	310,21
1'-22	San. mazgas	15,11
1'-25	San. mazgas	15,29
1'-27	Klasė	50,76
1'-28	Klasė	51,15
1'-30	Mokomoji virtuvė	16,56
1'-31	Klasė	51,41
1'-32	Sandėlis	16,04
1'-33	Klasė	51,01
1'-35	Klasė	50,95

..PIRMO AUKŠTO PATALPŲ EKSPLIKACIJA		
Patalpos Nr.	Pavadinimas	Plotas, m ²
1'-36	Sandėlis	17,35
1'-37	Koridorius	6,18
1'-38	Koridorius	38,89
1'-39	Koridorius	15,32
1'-40	Garažas	60,68
1'-41	Kabinetas	11,40
1'-42	Koridorius	5,00
1'-43	Laiptinė	5,00
1'-44	Mokomoji valgykla	14,15
1'-45	Sandėlis	1,54
1'-46	Prausykla	7,65
1'-47	Tualetas	6,00
1'-48	Koridorius	249,04
Viso:		1578,09

SITUACIJOS SCHEMA



SUTARTINIAI ŽYMĖJIMAI:

Žyma	Pavadinimas
	Neremontuojamų patalpų pažymėjimas
	Esamos sienos ir pertvaros
	Naujai įrengiamų pertvarų ir angokraščių pažymėjimas
	Užmūrytų angų pažymėjimas
	Projektuojamos naujos durys, langai
	Įrengiami nauji sanitariniai prietaisai
	Projektuojamos WC HPL pertvaros
	Projektuojamos batų valymo grotelės
	Projektuojamas trapas
D1	Keičiamų vidaus durų pažymėjimas
AL	Įrengiamų naujų aliuminio konstrukcijos vitrinų pažymėjimas
P-1	Aukšto slėgio laminato pertvarėlių pažymėjimas
LV	Įrengiamų naujų PVC konstrukcijos vitrinų pažymėjimas
L1	Keičiamų langų pažymėjimas
I1	Įrengiamo informacinio ženklų pažymėjimas
T2	Įrengiamų turėklų pažymėjimas
GR-1	Įrengiamų batų valymo grotelių pažymėjimas
+0.00	Aukščio altitudė
0-1	Patalpos numeris
6-1	Patalpos plotas

PASTABOS:

- Matmenys duoti centimetrais (preliminarūs), altitudės - metrais.
- Ašys pateiktos kaip orientacinės.
- Performuojama įėjimo aikštelė su laiptais.
- Įrengiamas lengvų konstrukcijų ŽN lauko pandusas.
- Bendras pastabas žiūrėti Br. SA-2515.

A	2024-02	Patikslinami keičiamų durų žymėjimai.
0	2021-12	Statybą leidžiančiam dokumentui (konkursui) ir statybai.
LAIDA	DATA	LAIDOS STATUSAS IR IŠLEIDIMO PRIEŽASTIS
Kval. dokumento Nr.	PROGRESYVŲS PROJEKTAI	
	STATINIO PROJEKTO PAVADINIMAS Mokslų paskirties pastatų Utenos a., Visagino m., Taikos pr. 21, patalpų (pritaikant neįgaliesiems) kapitalinio remonto projektas	
27865	Pareigos	Paršas
	Vardas, Pavardė	STATINIO NUMERIS IR PAVADINIMAS 01 - MOKYKLA 1C4p, 02 - MOKYKLA 2C2p
A947	PDV	BRĖŽINYS
KALBOS TRUMP.	PROJ.	PIRMO AUKŠTO PLANAS SU GAMINIŲ SCHEMA M 1:150
	ARCH.	BRĖŽINIO INDEKSAS
LT	STATYTOJAS	BRĖŽINIO INDEKSAS
	STATYTOJAS	22.02.07-TDP-SA-2519
		LAPAS LAPŲ
		1 1

ANTRO AUKŠTO PLANAS SU GAMINIŲ SCHEMA M 1:150

SITUACIJOS SCHEMA

..ANTRO AUKŠTO PATALPŲ EKSPLIKACIJA		
Nr.	Pavadinimas	Plotas, m ²
2'-2	Koridorius	21,17
2'-3	Klasė	33,93
2'-4	Klasė	50,89
2'-5	Laboratorinė	16,39
2'-6	Dailės studija	74,71
2'-8	San. mazgas	15,11
2'-9	San. mazgas	15,29
2'-12	Klasė	33,81
2'-18	Klasė	50,58
2'-19	Biblioteka	51,68
2'-20	Biblioteka	59,19
2'-21	Skaitykla	60,14
2'-22	Koridorius	32,16
2'-23	Klasė	68,95
2'-24	Kabinetas	14,26
2'-25	Klasė	68,75
2'-26	Sandėlis	1,55
2'-27	Prausykla	7,46
2'-28	Tualetas	5,83
2'-29	Koridorius	270,41

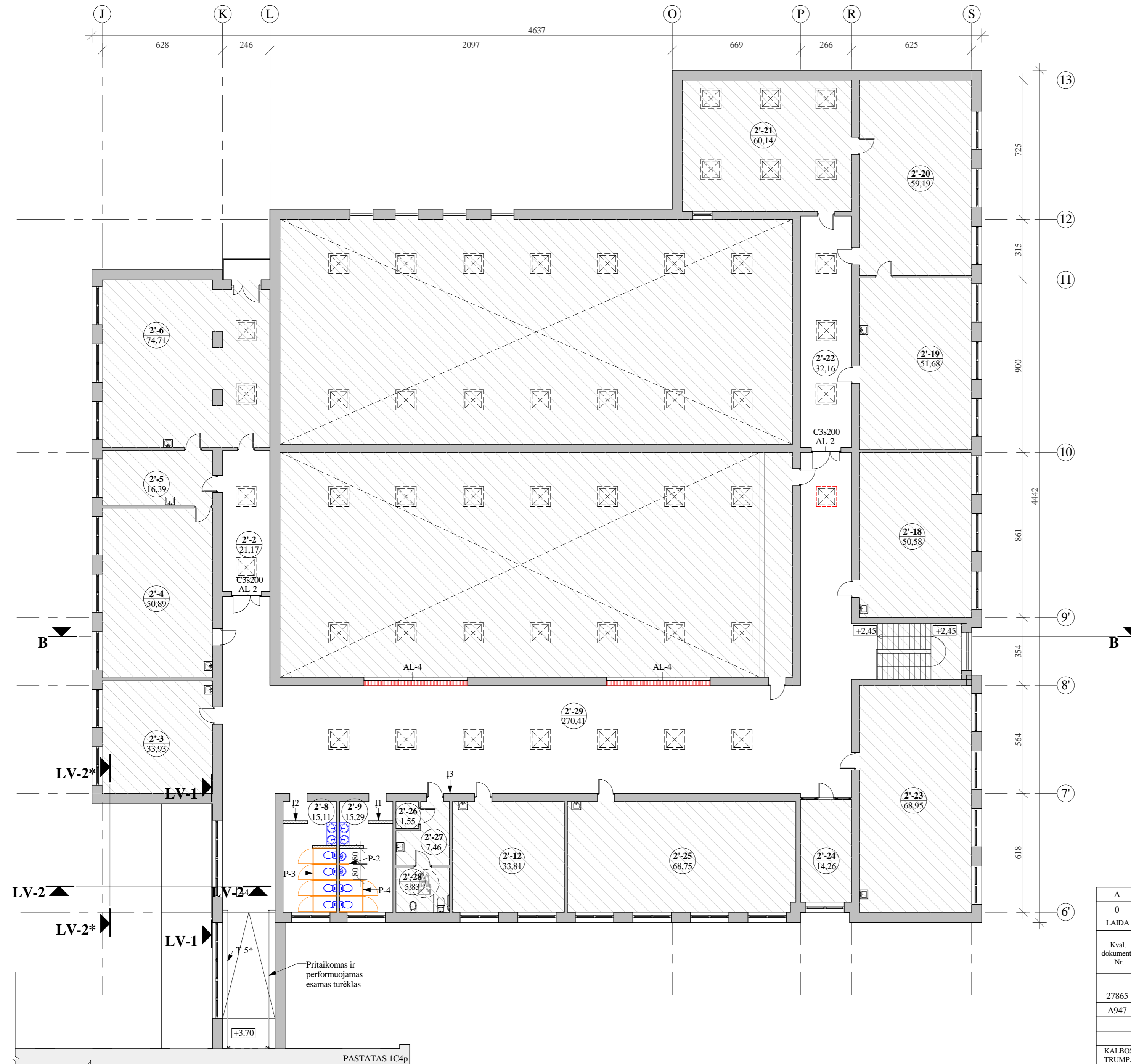
Viso: 952,41

SUTARTINIAI ŽYMĖJIMAI:

Žyma	Pavadinimas
	Neremontuojamų patalpų pažymėjimas
	Esamos sienos ir pertvaros
	Projektuojamos naujos durys
	Įrengiami nauji sanitariniai prietaisai
	Projektuojamos WC HPL pertvaros
	Projektuojamos palangės vitrinoms
D1	Keičiamų vidaus durų pažymėjimas
AL	Įrengiamų naujų aliuminio konstrukcijos vitrinų pažymėjimas
P-1	Aukšto slėgio laminato pertvarėlių pažymėjimas
II	Įrengiamo informacinio ženklo pažymėjimas
+0.00	Aukščio altitudė
0-1 6.41	Patalpos numeris Patalpos plotas

PASTABOS:

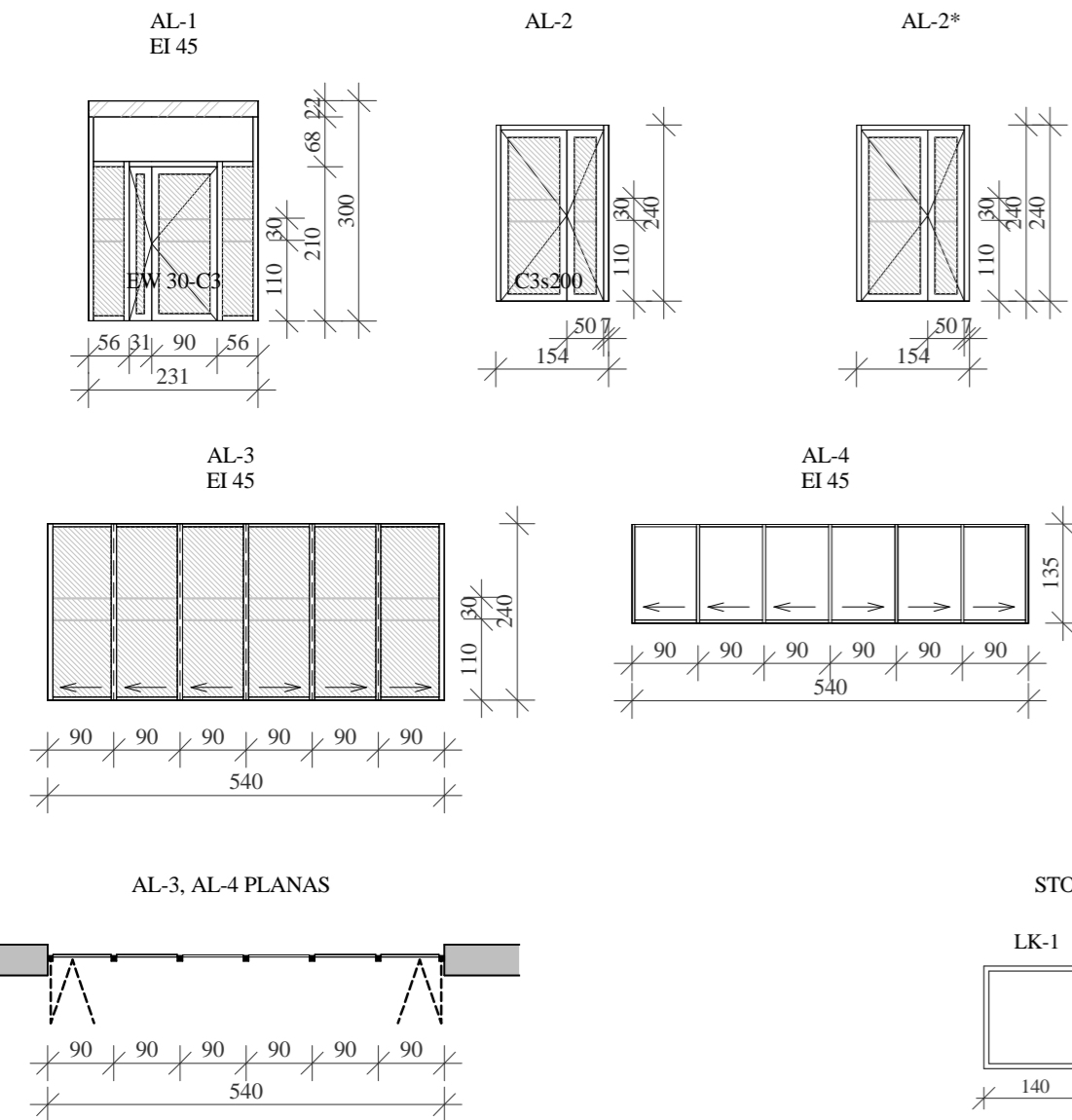
1. Matmenys duoti centimetrais (preliminarūs), altitudės - metrais.
2. Ašys pateiktos kaip orientacinės.
3. Bendras pastabas žiūrėti Br. SA-2515.



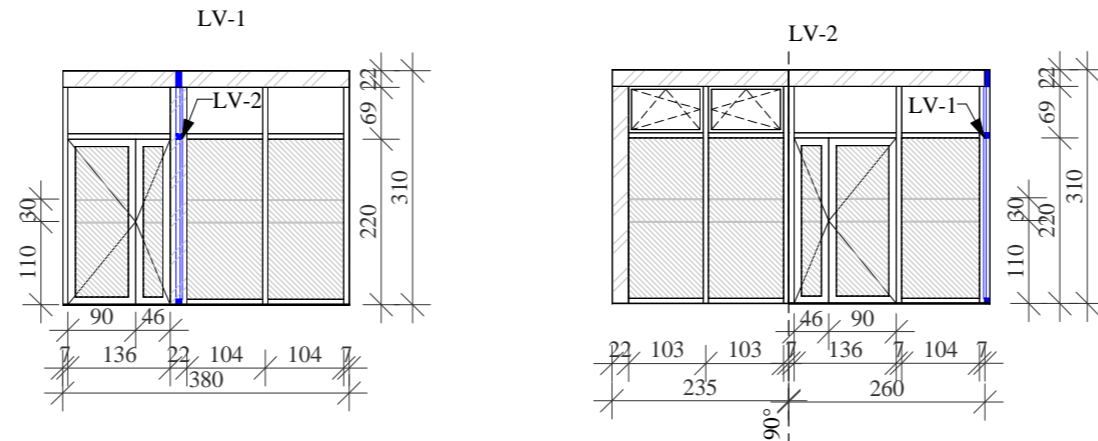
A	2024-02	Patikslinami keičiamų durų žymėjimai.
0	2021-12	Statybą leidžiančiam dokumentui (konkursui) ir statybai.
LAIDA	DATA	LAIDOS STATUSAS IR IŠLEIDIMO PRIEŽASTIS
Kval. dokumento Nr.	PROGRESYVŪS PROJEKTAI www.pprojektai.lt J.Zauerveino g. 5-7, LT- 92122, Klaipėda Tel.(8-46)216071, info@pprojektai.lt	
	STATINIO PROJEKTO PAVADINIMAS Mokslo paskirties pastatų Utenos a., Visagino m., Taikos pr. 21, patalpų (pritaikant neįgaliesiems) kapitalinio remonto projektas	
27865	Pareigos	Parasas
	Vardas, Pavardė	
A947	PDV	D. ZUBAVIČIENĖ
KALBOS TRUMP.	PROJ.	I. STASEVIČIŪTĖ
	ARCH.	M. DAUTARTAITĖ
LT	STATYTOJAS	VISAGINO "VERDENĖS" GIMNAZIJA
STATINIO NUMERIS IR PAVADINIMAS		01 - MOKYKLA 1C4p , 02 - MOKYKLA 2C2p
BRĖŽINYS		ANTRO AUKŠTO PLANAS SU GAMINIŲ SCHEMA M 1:150
BRĖŽINIO INDEKSAS		22.02.07-TDP-SA-2520
LAPAS	LAPŲ	
1	1	

VITRINŲ IR STOGLANGIŲ SUVESTINĖS LENTELĖS M 1:100

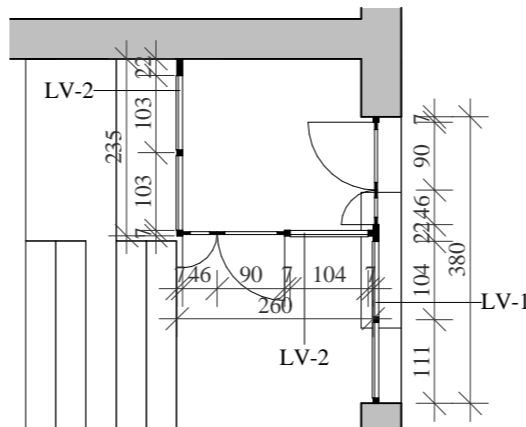
ALUMINIO VIDAUS VITRINŲ SCHEMAS M 1:100:



PVC LAUKO VITRINŲ SCHEMAS M 1:100:



PVC LAUKO VITRINŲ PLANAS M 1:100:



SUTARTINIAI ŽYMĖJIMAI:

- Saugus stiklas
- Praplatintojas
- Spalvota įspėjamoji juosta

PASTABOS:

1. Matmenys duoti centimetrais (preliminarūs).
2. Lauko vitrinės projektuojamos su dviejų kamerų stiklo paketu (3 stiklai, iš kurių 1 selektyvinis), gaminių $U \leq 0.7 \text{ W/m}^2\text{K}$.
3. Visų vitrinų durys komplektuojamos su nerūdijančio plieno svertine rankena.
4. Visos priešgaisrinės vitrinų durys įrengiamos su pritraukėjais, atmušomis ir fiksoviais.
5. Vitrinų blokus, susidedančius iš vidaus bei išorės rėmų, kartu su varstymo įrenginiais, tvirtinimo detalėmis, sandarinimo medžiagomis pateikia gamintojas su atitiktis deklaracija ir sertifikatais.
6. Vitrinų gamintojas privalo būti sertifikuotas, o gaminiai turėti atitiktis, higieninius ir priešgaisrinius sertifikatus.
7. Stoglangiai, projektuojami su dviejų kamerų stiklo paketu (3 stiklai, iš kurių 2 selektyviniai). Turi atitikti šilumos izoliacinius reikalavimus ir būti saugūs, užtikrinti vandens nutekėjimą.
8. Stoglangių blokus, susidedančius iš vidaus bei išorės rėmų, kartu su varstymo įrenginiais, tvirtinimo detalėmis, sandarinimo medžiagomis pateikia gamintojas su atitiktis deklaracija ir sertifikatais.
9. Stoglangių gamintojas privalo būti sertifikuotas, o gaminiai turėti atitiktis, higieninius ir priešgaisrinius sertifikatus.
10. Stoglangiams keliami reikalavimai pagal vėjo apkrovos, vandens nepralaidumo ir oro skverbimosi klases nurodyti techninėje specifikacijoje "Langai ir durys".
11. Gaminių spalva gali būti tikslinama statybos priežiūros metu, atsižvelgiant į visų apdailos medžiagų spalvinį suderinamumą.
12. Prieš užsakant gaminius, matmenis tikslinti pagal angas natūroje ir pasirinktus profilius.

LAUKO VITRINŲ SUVESTINĖ LENTELĖ

ŽYMĖ	PLOTIS, cm	AUKŠTIS, cm	VISO, vnt.	1 vnt. m ²	VISO, m ²	PASTABOS
LV-1	380	310	1	11.78	11.78	PVC konstrukcijos vitrina su dviejų kamerų stiklo paketu. Gaminio $U \leq 0.7 \text{ W/m}^2\text{K}$. Vitrinų dizainas ir skaidymas - principinis. Sutartiniais žymėjimais pažymėtos vitrinų dalys įrengiamos su saugiu stiklu. Gaminys su dvivėrimis durimis, kur vienų durų švarus praėjimo plotis ne mažiau 90 cm. Varstomos durys įrengiamos su plienine svertine rankena iš išorės ir su antipanic rankena iš vidaus. Rėmų spalva – balta. PVC Dūmams atsparios durys. Durų užraktas LST EN 179.
LV-2	495	310	1	15.35	15.35	PVC konstrukcijos vitrina su dviejų kamerų stiklo paketu. Gaminio $U \leq 0.7 \text{ W/m}^2\text{K}$. Vitrinų dizainas ir skaidymas - principinis. Sutartiniais žymėjimais pažymėtos vitrinų dalys įrengiamos su saugiu stiklu. Gaminys su dvivėrimis durimis, kur vienų durų švarus praėjimo plotis ne mažiau 90 cm ir su dviem varstomais langais (langai su prailgintomis rankenomis), kurių bendras plotas sudaro daugiau nei 1,1 m ² . Varstomos durys įrengiamos su plienine svertine rankena iš išorės ir su antipanic rankena iš vidaus. Rėmų spalva – balta. PVC Durų užraktas LST EN 179.

2 27.13 m²

VIDAUS VITRINŲ SUVESTINĖ LENTELĖ

ŽYMĖ	PLOTIS, cm	AUKŠTIS, cm	VISO, vnt.	1 vnt. m ²	VISO, m ²	PASTABOS
AL-1	231	300	3	6.93	20.79	Aluminiuo konstrukcijos modulinės pertvaros. Vitrinų dizainas ir skaidymas - principinis. Sutartiniais žymėjimais pažymėtos vitrinų dalys įrengiamos su saugiu stiklu. Gaminys su dvivėrimis durimis, kur vienų durų švarus praėjimo plotis ne mažiau 90 cm. Rėmų spalva - tamsiai pilka. Vitrina EI 45, ugniai atsparios durys EW 30-C3. Durų užraktas LST EN 179.
AL-2	154	240	11	3.70	40.70	Aluminiuo konstrukcijos modulinės pertvaros. Vitrinų dizainas ir skaidymas - principinis. Sutartiniais žymėjimais pažymėtos vitrinų dalys įrengiamos su saugiu stiklu. Gaminys su dvivėrimis durimis, kur vienų durų švarus praėjimo plotis ne mažiau 90 cm. Rėmų spalva - tamsiai pilka. Dūmams atsparios durys C3s200. Durų užraktas LST EN 179.
AL-2*	154	240	2	3.70	7,4	Aluminiuo konstrukcijos modulinės pertvaros. Vitrinų dizainas ir skaidymas - principinis. Sutartiniais žymėjimais pažymėtos vitrinų dalys įrengiamos su saugiu stiklu. Gaminys su dvivėrimis durimis, kur vienų durų švarus praėjimo plotis ne mažiau 90 cm. Rėmų spalva - tamsiai pilka. Durų užraktas LST EN 179.
AL-3	540	240	2	12.96	25.92	Aluminiuo konstrukcijos modulinės pertvaros. Vitrinų dizainas ir skaidymas - principinis. Sutartiniais žymėjimais pažymėtos vitrinų dalys įrengiamos su saugiu stiklu. Gaminys dviejų dalių, kur kiekviena dalis suskaidyta į tris susistumiančius segmentus. Rėmų spalva - tamsiai pilka. Su užrakinimo mechanizmu. Vitrina EI 45.
AL-4	540	135	2	7,29	14.58	Aluminiuo konstrukcijos modulinės pertvaros. Vitrinų dizainas ir skaidymas - principinis. Sutartiniais žymėjimais pažymėtos vitrinų dalys įrengiamos su saugiu stiklu. Gaminys dviejų dalių, kur kiekviena dalis suskaidyta į tris susistumiančius segmentus. Rėmų spalva - tamsiai pilka. Su užrakinimo mechanizmu. Vitrina EI 45. Palangė HPL juodos spalvos.

20 109.39 m²

KEIČIAMŲ STOGLANGIŲ SUVESTINĖ LENTELĖ

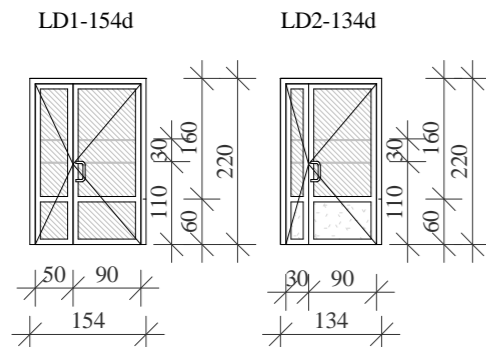
ŽYMĖ	PLOTIS, cm	ILGIS, cm	VISO, vnt.	1 vnt. m ²	VISO, m ²	PASTABOS
LK-1	140	140	12	1,96	23,52	PVC konstrukcijos stoglangis, nevarstomas. Gaminio $U \leq 0.83 \text{ W/m}^2\text{K}$.
LK-1*	140	140	10	1,96	19,60	PVC konstrukcijos stoglangis, varstomas. Gaminio $U \leq 0.83 \text{ W/m}^2\text{K}$.

22 43,12 m²

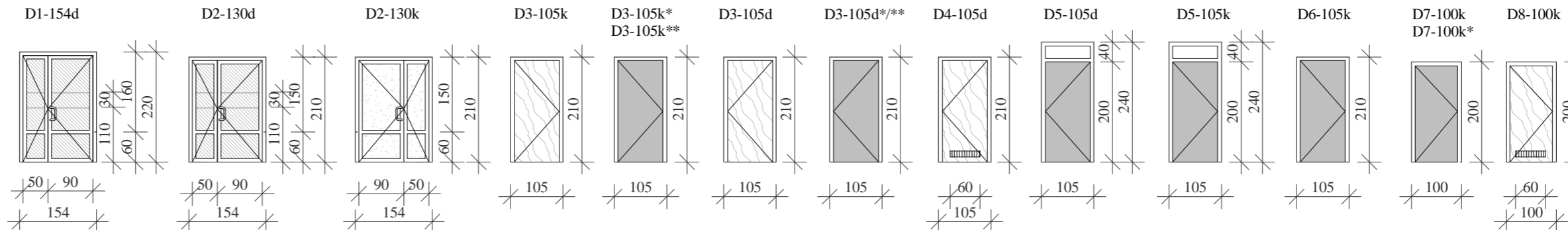
A	2024-02	Patikslinamos vitrinų schemas ir suvestinės lentelės.	
0	2021-12	Statybą leidžiančiam dokumentui (konkursui) ir statybai.	
LAIDA	DATA	LAIDOS STATUSAS IR IŠLEIDIMO PRIEŽASTIS	
Kval. dokumento Nr.		PROGRESYVŪS PROJEKTA	
		STATINIO PROJEKTO PAVADINIMAS Mokslų paskirties pastatų Utenos a., Visagino m., Taikos pr. 21, patalpų (pritaikant neįgaliesiems) kapitalinio remonto projektas	
		www.pprojektai.lt J.Zauerveino g. 5-7, LT- 92122, Klaipėda Tel.(8-46)216071, info@pprojektai.lt	
	Pareigos	Vardas, Pavardė	Parašas
27865	PV	G. ZUBAVIČIUS	
A947	PDV	D. ZUBAVIČIENĖ	
	PROJ.	I. STASEVIČIŪTĖ	
	ARCH.	M. DAUTARTAITĖ	
KALBOS TRUMP.	STATYTOJAS	BRĖZINIO INDEKSAS	
LT	VISAGINO "VERDENĖS" GIMNAZIJA	22.02.07-TDP-SA-2601	LAPAS LAPŲ
		1	1

KEIČIAMU LAUKO IR VIDAUS DURU SUVESTINĖS LENTELĖS M 1:100

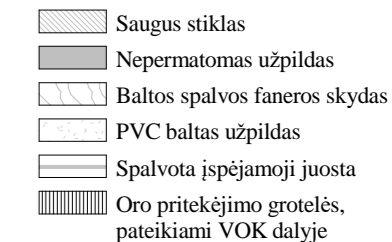
KEIČIAMŲ LAUKO DURŲ SCHEMAS:



KEIČIAMŲ VIDAUS DURŲ SCHEMAS:



SUTARTINIAI ŽYMĖJIMAI:



VIDAUS DURŲ SUVESTINĖ LENTELĖ								
Žymė	Plotis, cm	Aukštis, cm	Varčios kryptis	Spyna	Viso, vnt.	1 vnt., m ²	Viso, m ²	PASTABOS
D1-154d	154	220	Dvivėrės (pagrindinė varčia - dešininė)	Cilindrinė	1	3.39	3.39	PVC rėmų dvivėrės durys su saugiu stiklu. Durų spalva - tamsiai pilka. Minimalus švarus pagrindinės varčios praėjimo plotis ≥90 cm, abiejų varčių švarus praėjimo plotis ≥120 cm. Durų užraktas LST EN 175.
D2-130d	154	210	Dvivėrės (pagrindinė varčia - dešininė)	Cilindrinė	2	3.23	6.47	"-". Durų užraktas LST EN 179.
D2-130k	154	210	Dvivėrės (pagrindinė varčia - kairinė)	Cilindrinė	1	3.23	3.23	PVC rėmų dvivėrės durys su PVC užpildu. Durų spalva - balta. Minimalus švarus pagrindinės varčios praėjimo plotis ≥90 cm, abiejų varčių švarus praėjimo plotis ≥120 cm. Durų užraktas LST EN 179.
D3-105d	105	210	Dešininės	Cilindrinė	7	2.21	15.44	Vienvėrės vidaus durys su natūralaus lukšto faneruote (baltos spalvos su lygia faktūra). Garso izoliacija ne mažiau 35 dB, komplekтуojamos su metaline, stačiakampio profilio, miltelinu būdu dažyta tamsiai pilka svertine rankena ir užraktu. Minimalus švarus varčios praėjimo plotis ≥91 cm.
D3-105d*	105	210	Dešininės	Cilindrinė	1	2.21	2.21	Aliuminio konstrukcijos su užpildu vidaus durys. Minimalus švarus varčios praėjimo plotis ≥91 cm. Durys komplekтуojamos su metaline, stačiakampio profilio, miltelinu būdu dažyta tamsiai pilka svertine rankena ir užraktu. Durų rėmų spalva – balta. Dūmams atsparios ugnys C3s200.
D3-105d**	105	210	Dešininės	Cilindrinė	1	2.21	2.21	Aliuminio konstrukcijos su užpildu vidaus durys. Minimalus švarus varčios praėjimo plotis ≥91 cm. Durys komplekтуojamos su metaline, stačiakampio profilio, miltelinu būdu dažyta tamsiai pilka svertine rankena ir užraktu. Durų rėmų spalva – balta. Ugniai atsparios durys EW 30 - C0.
D3-105k	105	210	Kairinės	Cilindrinė	9	2.21	19.85	Vienvėrės vidaus durys su natūralaus lukšto faneruote (baltos spalvos su lygia faktūra). Garso izoliacija ne mažiau 35 dB, komplekтуojamos su metaline, stačiakampio profilio, miltelinu būdu dažyta tamsiai pilka svertine rankena ir užraktu. Minimalus švarus varčios praėjimo plotis ≥91 cm.
D3-105k*	105	210	Kairinės	Cilindrinė	1	2.21	2.21	Aliuminio konstrukcijos su užpildu vidaus durys. Minimalus švarus varčios praėjimo plotis ≥86 cm. Durys komplekтуojamos su metaline, stačiakampio profilio, miltelinu būdu dažyta tamsiai pilka svertine rankena ir užraktu. Durų rėmų spalva – balta. Ugniai atsparios durys EW 30 - C0.

VIDAUS DURŲ SUVESTINĖ LENTELĖ								
Žymė	Plotis, cm	Aukštis, cm	Varčios kryptis	Spyna	Viso, vnt.	1 vnt., m ²	Viso, m ²	PASTABOS
D3-105k**	105	210	Kairinės	Cilindrinė	1	2.21	2.21	Aliuminio konstrukcijos su užpildu vidaus durys. Minimalus švarus varčios praėjimo plotis ≥91 cm. Durys komplekтуojamos su metaline, stačiakampio profilio, miltelinu būdu dažyta tamsiai pilka svertine rankena ir užraktu. Durų rėmų spalva – balta. Dūmams atsparios ugnys C3s200.
D4-105d	105	210	Dešininės	Cilindrinė	1	2.21	2.21	Vienvėrės vidaus durys su natūralaus lukšto faneruote (baltos spalvos su lygia faktūra) ir įmontuotomis ventiliacinėmis grotelėmis durų apačioje (grotelių spalva - balta). Garso izoliacija ne mažiau 35 dB, komplekтуojamos su metaline, stačiakampio profilio, miltelinu būdu dažyta tamsiai pilka svertine rankena ir užraktu. Minimalus švarus varčios praėjimo plotis ≥91 cm.
D5-105d	105	240	Dešininės	Cilindrinė	11	2.52	27.72	Aliuminio konstrukcijos su užpildu vidaus durys su langu. Minimalus švarus varčios praėjimo plotis ≥91 cm. Durys komplekтуojamos su metaline, stačiakampio profilio, miltelinu būdu dažyta tamsiai pilka svertine rankena ir užraktu. Spalva balta.
D5-105k	105	240	Kairinės	Cilindrinė	17	2.52	42.84	"-"
D6-105k	105	210	Kairinės	Cilindrinė	1	2.21	2.21	Aliuminio konstrukcijos su užpildu vidaus durys. Minimalus švarus varčios praėjimo plotis ≥91 cm. Durys komplekтуojamos su metaline, stačiakampio profilio, miltelinu būdu dažyta tamsiai pilka svertine rankena ir užraktu. Durų rėmų spalva – balta. Ugniai atsparios durys EI2 30-C0.
D7-100k	100	200	Kairinės	Cilindrinė	3	2.00	6.00	Aliuminio konstrukcijos su užpildu vidaus durys. Minimalus švarus varčios praėjimo plotis ≥85 cm. Durys komplekтуojamos su metaline, stačiakampio profilio, miltelinu būdu dažyta tamsiai pilka svertine rankena ir užraktu. Durų rėmų spalva – balta. Ugniai atsparios durys EW 30 - C0.
D7-100k*	100	200	Kairinės	Cilindrinė	1	2.00	2.00	Aliuminio konstrukcijos su užpildu vidaus durys. Minimalus švarus varčios praėjimo plotis ≥85 cm. Durys komplekтуojamos su metaline, stačiakampio profilio, miltelinu būdu dažyta tamsiai pilka svertine rankena ir užraktu. Durų rėmų spalva – balta.
D8-100k	100	200	Kairinės	Cilindrinė	1	2.00	2.00	Vienvėrės vidaus durys su natūralaus lukšto faneruote (baltos spalvos su lygia faktūra) ir įmontuotomis ventiliacinėmis grotelėmis durų apačioje (grotelių spalva - balta). Garso izoliacija ne mažiau 35 dB, komplekтуojamos su metaline, stačiakampio profilio, miltelinu būdu dažyta tamsiai pilka svertine rankena ir užraktu. Minimalus švarus varčios praėjimo plotis ≥85 cm.

59 142.16

LAUKO DURŲ SUVESTINĖ LENTELĖ								
Žymė	Plotis, cm	Aukštis, cm	Varčios kryptis	Spyna	Viso, vnt.	1 vnt., m ²	Viso, m ²	PASTABOS
LD1-154d	154	220	Dvivėrės (pagrindinė varčia - dešininė)	Cilindrinė	1	3.39	3.39	PVC konstrukcijos lauko durys su saugiu stiklo paketu. Durys su didelia patogia rankena. Spalva - balta. Gaminio U≤1,3 (W/m²K). Minimalus švarus pagrindinės varčios praėjimo plotis ≥90 cm, abiejų varčių švarus praėjimo plotis ≥120 cm. Durų užraktas LST EN 1125
LD2-134d	134	220	Dvivėrės (pagrindinė varčia - dešininė)	Cilindrinė	1	2.95	2.95	PVC konstrukcijos lauko durys su saugiu stiklo paketu, apatinė dals – baltos spalvos PVC užpildas. Durys su didelia patogia rankena. Spalva - balta. Gaminio U≤1,3 (W/m²K). Minimalus švarus pagrindinės varčios praėjimo plotis ≥90 cm, abiejų varčių švarus praėjimo plotis ≥120 cm. Durų užraktas LST EN 179
					2		6.34	

PASTABOS:

1. Matmenys duoti centimetrais (preliminarūs).
2. Gaminų matmenis prieš užsakant būtina tikslinti vietoje, pagal esamas angas. Durų dizainas ir išvaizda analogiška esamoms jau pakeistoms durims.
3. Durų blokus, susidedančius iš staktos, vidaus bei išorės rėmų, kartu su varstymo įrenginiais, tvirtinimo detalėmis, sandarinimo medžiagomis pateikia gamintojas su atitikties deklaracija ir sertifikatais.
4. Durų gamintojas privalo būti sertifikuotas, o gaminiai turi turėti atitikties, higieninius ir priešgaisrinius sertifikatus.
5. Lauko durys apšiltintos su minimaliu kaip 20 mm aliuminio slenksčiu (slenkstis iš patalpos pusės - grindų lygyje) ir dvikamerinėmis NTK gumos tarpinėmis tarp varčios ir staktos, įrengiamos išneštos prie išorinės sienos krašto.
6. Vidaus durys be slenksčio, priešgaisrinės durys įrengiamos su nuleidžiamu slenksčiu.
7. Visos lauko ir priešgaisrinės durys įrengiamos su pritraukėjais, atmušomis ir fiksuojamais. Visoms vidaus durims įrengiami durų atmušėjai
8. Evakuacinių durų švarus angos (praėjimo) plotis nurodyti Gaisrinės saugos dalyje.
9. Durų priešgaisrinės savybės ir parėjimo plotis nurodyti Gaisrinės saugos dalyje.
10. Rangovas prieš užsakymas gaminius, susiderina su Užsakovu ir projekto autoriumi gamintoją, techninius duomenis, spalvą, varstymo kryptį ir kt.

A	2024-02	Patikslinamos durų suvestinės lentelės.	
0	2021-12	Statybą leidžiančiam dokumentui (konkursui) ir statybai.	
LAIDA	DATA	LAIDOS STATUSAS IR IŠLEIDIMO PRIEŽASTIS	
Kval. dokumento Nr.		STATINIO PROJEKTO PAVADINIMAS	
		Mokslu paskirties pastatų Utenos a., Visagino m., Taikos pr. 21, patalpų (pritaikant neigaliesiems) kapitalinio remonto projektas	
Pareigos	Vardas, Pavardė	STATINIO NUMERIS IR PAVADINIMAS	
		01 - MOKYKLA 1C4p, 02 - MOKYKLA 2C2p	
27865	PV	G. ZUBAVIČIUS	
A947	PDV	D. ZUBAVIČIENĖ	
	PROJ.	I. STASEVIČIŪTĖ	
	ARCH.	M. DAUTARTAITĖ	
KALBOS TRUMP.	STATYTOJAS	BRĖŽINIO INDEKSAS	
LT	VISAGINO "VERDENĖS" GIMNAZIJA	22.02.07-TDP-SA-2602	
		LAPAS	LAPŲ
		1	1